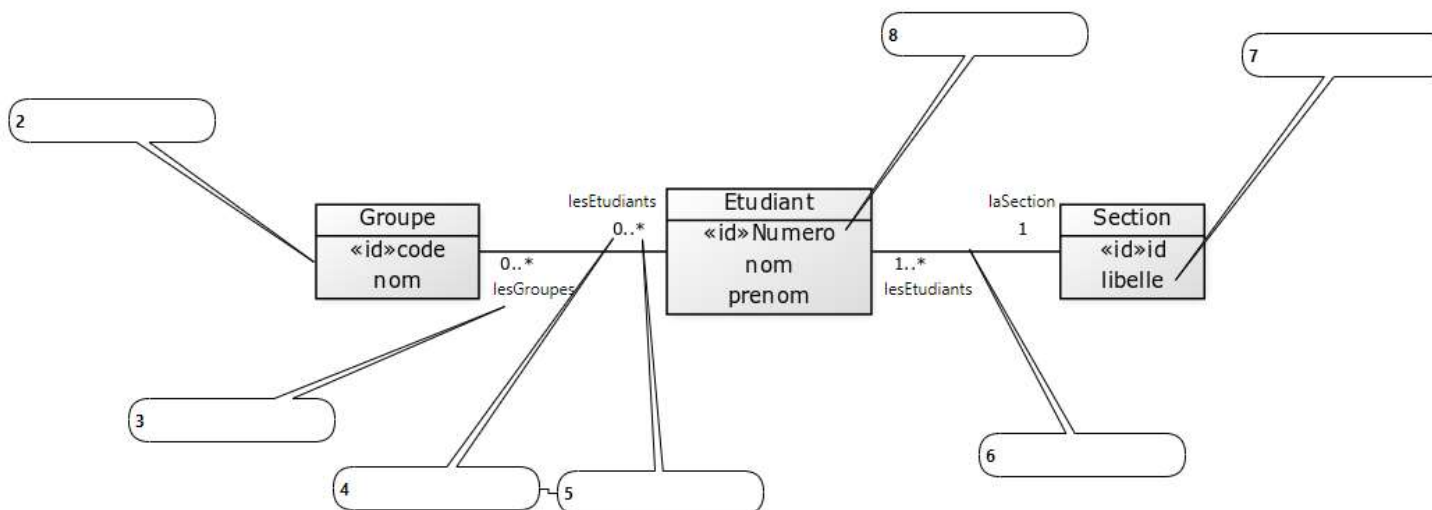


DAIGL	1 <sup>ère</sup> BTS SIO
SLAM 1	
CONTENU : Exploitation des données	DS n°1
Modalités	Évaluation
Notions abordées	SI
Fichier	DS1.docx

1 (Titre)



### Concepts

Nommez les éléments désignés par les bulles :

1.     :
2.     :
3.     :
4.     :
5.     :
6.     :
7.     :
8.     :

### Shéma relationnel

Donnez le schéma relationnel (MLDR) de la future base de données. Vous mentionnerez explicitement les clés primaires et étrangères.

DAIGL	1 <sup>ère</sup> BTS SIO
SLAM1	
<b>CONTENU : Exploitation des données</b>	<b>DS n°2</b>
<b>Modalités</b>	Évaluation
<b>Notions abordées</b>	Modèle conceptuel, modèle logique
<b>Fichier</b>	DS1.docx

## Dépendance fonctionnelle et Modèle conceptuel

### 1. Élaborer le Modèle conceptuel (MCD / MEA) correspondant aux dépendances fonctionnelles suivantes :

idCours → libelle

idCours → idEnseignant

idCours+heure + jourSemaine → salle

Où idCours, idEnseignant, libelle, idJour, idHeure et salle sont des données, et où → représente une dépendance fonctionnelle.