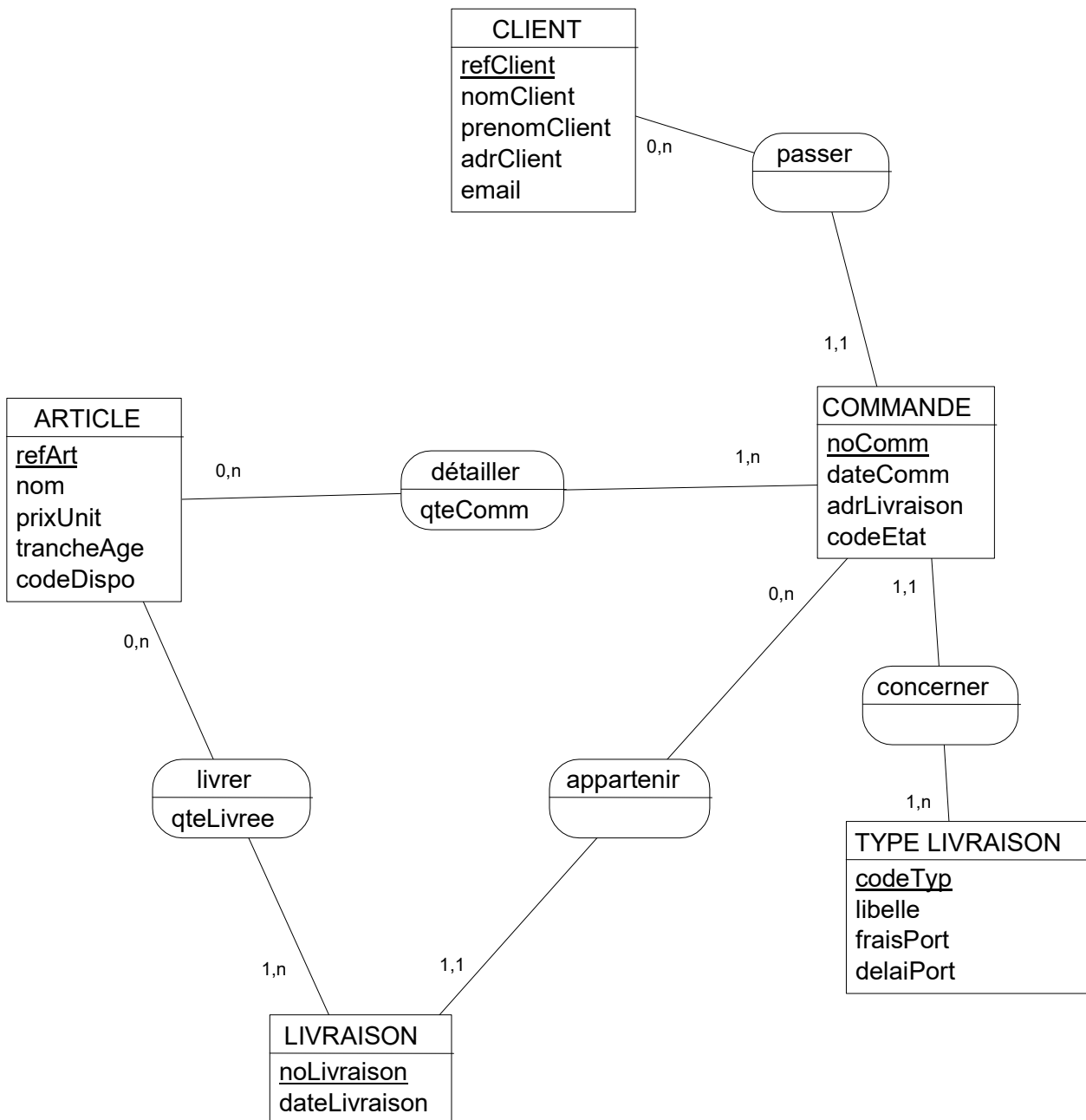


DAIGL	1 ^{ère} BTS SIO
SLAM1	
CONTENU : Exploitation des données	DS n°2
Modalités	Évaluation
Notions abordées	modèle conceptuel, modèle logique
Fichier	DS2.docx

Modèle Conceptuel des Données (MEA - Merise)

Soit le Modèle conceptuel des données suivant (utilisant la notation merisienne) :



1. Élaborez le modèle logique des données relationnel (MLDR).

DAIGL	1 ^{ère} BTS SIO
SLAM1	
CONTENU : Exploitation des données	DS n°2
Modalités	Évaluation
Notions abordées	modèle conceptuel, modèle logique
Fichier	DS2.docx

Dépendance fonctionnelle et Modèle conceptuel

On vous confie le soin d'élaborer le Modèle conceptuel (MCD / MEA) correspondant aux dépendances fonctionnelles suivantes, probablement formulées dans une langue étrangère :

Tau tautuhi kaihoko → ime kupca

Tau tautuhi kaihoko → pa

nama kaute → TuHINGA o mua

nama kaute → Tau tautuhi kaihoko

tau hua → Tapanga hua

tau hua → utu hua

tau hua + nama kaute → rahinga

tau hua + nama kaute → whakatairanga

où la flèche → représente une **dépendance fonctionnelle** entre des données.

2. Elaborer le MCD en utilisant la notation Merise.