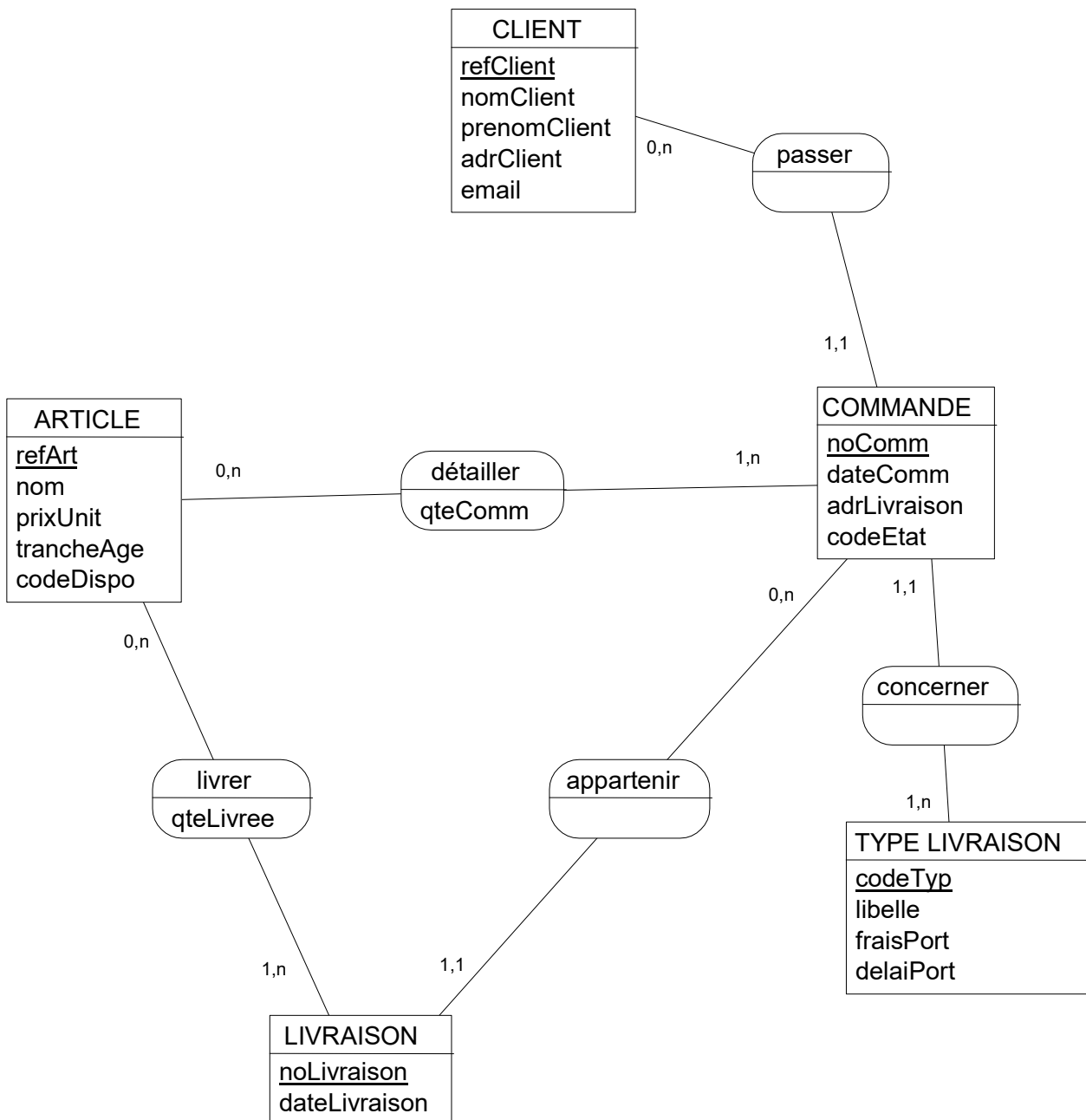


DAIGL	1 ^{ère} BTS SIO
SLAM1	
CONTENU : Exploitation des données	DS n°2
Modalités	Évaluation
Notions abordées	modèle conceptuel, modèle logique
Fichier	DS2.docx

Modèle Conceptuel des Données (MEA - Merise)

Soit le Modèle conceptuel des données suivant (utilisant la notation merisienne) :



1. Élaborez le modèle logique des données relationnel (MLDR).

DAIGL	1 ^{ère} BTS SIO
SLAM1	
CONTENU : Exploitation des données	DS n°2
Modalités	Évaluation
Notions abordées	modèle conceptuel, modèle logique
Fichier	DS2.docx

Dépendance fonctionnelle et Modèle conceptuel

2. Élaborer le Modèle conceptuel (MCD / MEA) correspondant aux dépendances fonctionnelles suivantes :

idCours → libelle

idCours → idEnseignant

idCours+heure + jourSemaine → salle

Où idCours, idEnseignant, libelle, idJour, idHeure et salle sont des données, et où → représente une dépendance fonctionnelle.